

## Kontroll av dag- och spillvattenanslutningar

Under hösten 2023 kommer entreprenören SvaPIPE AB, på uppdrag av Borgholm Energi, att utföra kontroll och inventering av dag- och spillvattenanslutningar i Kolstad och Sjöstugeområdet.

Din fastighet <<Fastighetsnamn>> kommer preliminärt att genomgå kontroll under **vecka 42-45**.

Personal från SvaPIPE AB kommer att beträda din fastighet och eventuellt kontrollera stuprör och/eller spygatter. De kommer inte behöva tillgång in i någon byggnad, därav behöver du inte vara hemma när kontrollen genomförs.

Mer information hittar du på baksidan eller på vår hemsida **borgholmenergi.se**.

Med vänliga hälsningar

**Borgholm Energi AB**



Scanna med din mobilkamera och tryck på länken som dyker upp

### SvaPIPE AB

Pontus Wennergren 073-369 36 00

Marcus Rüttner 073-369 36 10

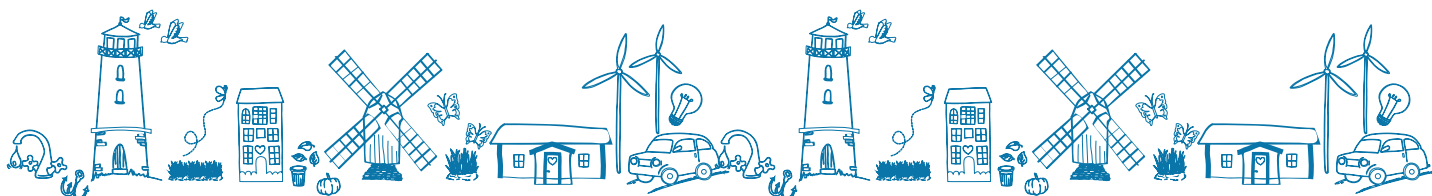
### Borgholm Energi

Amie Ringberg, VA-projektledare

### Frågor?

Har du frågor, funderingar eller önskar kontakt med ansvarig projektledare - kontakta vår kundservice.

**Telefon:** 0485-883 00 **E-post:** info@borgholmenergi.se **Hemsida:** borgholmenergi.se



## Varför kontrolleras dag- och spillvattenanslutningar?

Syftet med kontrollen är att identifiera ledningsnät som är kopplade enligt en äldre standard, så kallat duplikatsystem. Vid dessa system kan det förekomma att "rent" dränerings- och takvatten, så kallat dagvatten, leds till spillvattenledningen.

Felkopplade ledningar gör alltså att vatten som inte behöver renas transporteras genom ledningsnätet till reningsverket, vilket är kostsamt då det ökar belastningen på driften. Dagvattenledningar som är kopplade på det här sättet är inte längre godkända enligt svensk standard (Svenskt Vatten P110).

## Hur påverkar det här dig?

De kommunala VA-ledningarna kommer att spolas eller rökas/färgas samt filmas med en rörkamera för att säkerställa att de är korrekt kopplade. I de fall rökning används kan rök komma in i fastigheten om det finns läckor eller om vattenlås inte är täta, röken är helt ofarlig och försvinner efter en stund.

För att undvika att röken ska komma in i fastigheten kan man med fördel **fylla på vatten i alla vattenlås** (golvvbrunnar) - exempelvis badrum, pannrum, källare och garage (se illustrationer nedan).

